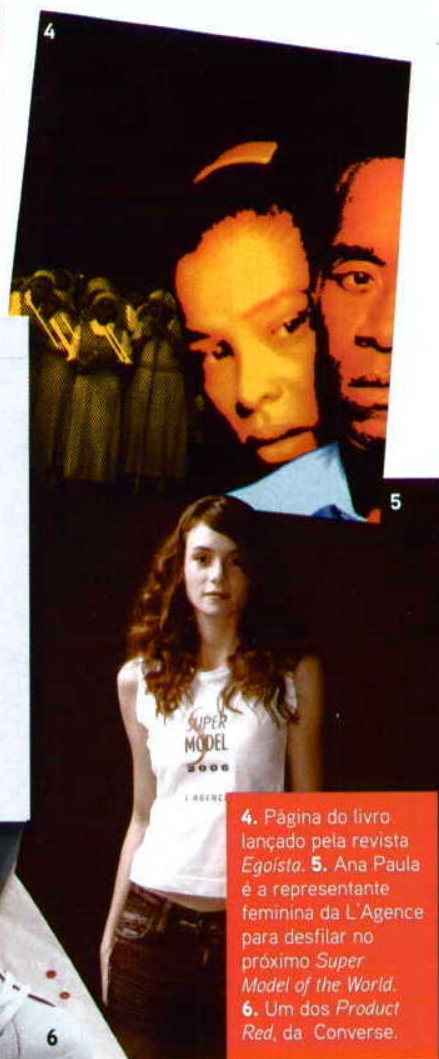


1. A *ModaLisboa* regressa ao Museu da Electricidade.
2. Mural de Daniel Melim, patente na *Fabrica Features*, em Lisboa. 3. Imagem da campanha *Intimate*, da Diesel.



2



4. Página do livro lançado pela revista *Egoísta*. 5. Ana Paula é a representante feminina da L'Agence para desfilhar no próximo *Super Model of the World*. 6. Um dos *Product Red*, da Converse.

QUA., MAR., 07, 2006 10:30

PARA: *Vogue Portugal*

ASSUNTO:

AS COLECÇÕES, AS
PERSONALIDADES E OS
PROJECTOS QUE FAZEM
FERVILHAR O MUNDO DA MODA
NACIONAL E INTERNACIONAL.

O que há de novo

Entre os dias 8 e 11 de Março, a *ModaLisboa* está de volta ao Museu da Electricidade que a recebe. *Play* é o conceito que inspira esta edição, onde a Moda se alia à indústria e à cultura urbana. De uma *passerelle* para outra, Ana Paula e Martin Kullik são as novas escolhas da L'Agence para desfilhar no *Super Model of the World 2006*. Ainda na rota dos portugueses, o designer Jorge Moita, co-fundador (juntamente com Daniela Pais) do laboratório *Kry Kurva Design* (criadores dos resistentes sacos que parecem feitos em papel), vai apresentar, em Paris, na exposição *Dutch Fantasy*, novas versões desta criação com estampagens assinadas por ilustradores holandeses. As receitas das vendas revertem a favor da associação Orange Babies, que trabalha com crianças portadoras de VIH. Outra instituição de solidariedade, a Associação *Laço*, realiza, a 8 de Março (Dia Internacional da Mulher), o seu sétimo almoço anual com o objectivo de angariar

fundos para a sua causa. Ainda na onda solidária, a Converse volta a associar-se ao projecto *RED*, de Bono Vox e Bobby Shriver, doando parte do produto das vendas de cada *Converse Red* para o Fundo Mundial da Luta Contra a Sida. A linha já está disponível nas lojas ou através do site www.converseone.com, onde se pode encomendar ténis personalizados.

A paz foi a causa escolhida pela revista *Egoísta*, que, no final de 2006, lançou um livro que reúne reflexões de personalidades nacionais e internacionais. Na prateleira das publicações, também já está disponível a nova *Colours*, a revista trimestral da *Benetton*. Este número é dedicado a Pequim, cidade chinesa que irá acolher os Jogos Olímpicos de 2008. Na *Fabrica Features*, em Lisboa, um espaço da marca dedicado à criatividade, decorre, até 15 de Março, a exposição *Desenhos Murais*, de Daniel Melim. Ainda por lá, descobre-se a nova colecção de malas de viagem *Express*,

disponíveis em três tamanhos e várias cores. A *Diesel* volta a estimular o lado mais *voyeur* do seu público com uma linha de roupa interior. A campanha da nova *Intimate* junta duas raparigas, um rapaz e a nova colecção num quarto de hotel, filmando-os ininterruptamente durante cinco dias. O lançamento acontece a 2 de Fevereiro, em Paris, cidade que também acolhe, entre 24 de Fevereiro e 31 de Março, a exposição *Autoportraits de Mode*. A mostra, instalada no armazém Le Bon Marché, reúne auto-retratos de ícones como Man Ray ou Gilbert & George. Da capital francesa chega ainda a notícia de que a atriz Diane Kruger será o rosto da nova linha de carteiras e acessórios *Paris-Biarritz*, da Chanel. Já a tenista russa Maria Kirilenko volta a apresentar a linha de Ténis *Adidas*, criada por Stella McCartney. A colecção de 2007 já está disponível na loja da marca no Fórum Algarve e, a partir de Março, na *Sneakers Delight*, em Lisboa. ■ Vanessa Conde