

A graphic of a pink ribbon, symbolizing breast cancer awareness, is positioned on the left side of the page. It consists of two overlapping loops, one in a darker shade of pink and one in a lighter shade, creating a three-dimensional effect.

Laço

10
an
os



Missão

A Laço é uma associação sem fins lucrativos com o objectivo de ter um impacto significativo na prevenção, diagnóstico precoce e tratamento do cancro da mama no nosso país.

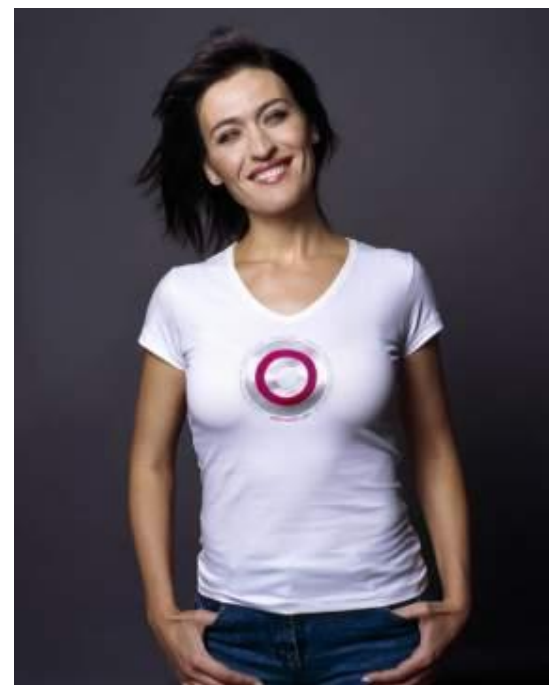
- Fundada em 2000
- Parceiros profissionais pro bono
- Baixos custos administrativos



Objectivos Estratégicos



- Informar e divulgar a doença aos diversos *stakeholders*, de forma a mudar a atitude e o comportamento perante a doença
- Angariar fundos para apoiar projectos com grande impacto na luta contra o cancro da mama em Portugal
- Acompanhar de perto os projectos apoiados de forma a poder avaliar os resultados.



O Cancro da Mama em Portugal



- 1 em cada 11 mulheres em Portugal irá ter cancro da mama. O cancro da mama é o cancro com maior taxa de incidência
- Anualmente surgem cerca de 4500 novos casos e a incidência do cancro da mama está a aumentar de ano para ano
- 1500 mulheres em Portugal morrem todos os anos devido ao cancro da mama
- O cancro da mama é a principal causa de morte nas mulheres em Portugal
- **Mas, com a detecção precoce e o tratamento ideal, a taxa de sobrevivência é de 90%**



A Importância do Rastreio



- O programa de rastreio é o principal método de detecção precoce
- É um meio de informação às mulheres sobre o cancro da mama
- A elevada taxa de mortalidade pode ser combatida através da detecção precoce, porque com detecção precoce, há uma hipótese de sobrevivência de 90%.
- As zonas onde há rastreio através do Programa Nacional de Rastreio de Cancro da Mama, só cobrem cerca de 50% das mulheres em Portugal

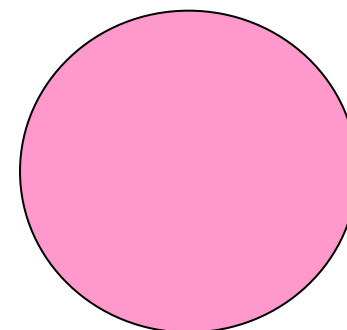
0.5cm



Tamanho médio de um nódulo detectado pela mamografia

3.5cm

Tamanho médio de um nódulo detectado por uma mulher que não conhece o corpo.



Realizações 2001-2009



- **Angariou mais de 3.000.000 €** através de eventos, donativos e patrocínios:
- **Criou um site** com *links* e informações sobre o cancro da mama em português: www.laco.pt
- Presença no **Facebook e Youtube** com filmes incluindo um novo sobre rastreio
- Desenvolveu **2 folhetos** simples e atraente sobre o cancro da mama em Portugal que são distribuídos gratuitamente nacionalmente
- Desenvolveu um **workshop** sobre cancro da mama para escolas, ginásios e centros de saúde
- **Colaborou com empresas** incluindo a Alliance Healthcare, Lanidor, Samsung, Sociedade Pontoverde, Continente, women'secret, H&M, Crocs, Nevada Bob's, Luso, Palmer's e Pioneer para fazer campanhas de sensibilização e angariação de fundos
- Lançou em Portugal a campanha internacional **Fashion Targets Breast Cancer** – Cancro da Mama no Alvo da Moda



Impacto da Laço – Detecção Precoce



- Em 2008 a Laço voltou a apoiar o Programa do Rastreio do Cancro da Mama adquirindo mais 2 unidades de mamografia com a campanha com a Sociedade Pontoverde. Entre 2001 e 2006, a Laço apoiou-o com mais de 1.000.000€ que financiaram a compra de 4 unidades de mamografia e que apoiaram os Centros de Leitura.



- Em 2006 e 2007, a Laço apoiou a Optimização do Rastreio em famílias Portuguesas com Síndrome Hereditário de Cancro da Mama



Impacto da Laço – Diagnostico e Tratamento



- Em 2007, a Laço doou 375.000€ ao Hospital de S. João no Porto para a criação dum Centro de Excelência para o Diagnóstico e Tratamento do Cancro da Mama.
- Em 2009, a Laço angariou 500.000€ para a criação dum Centro de Excelência o Diagnóstico e Tratamento do Cancro da Mama numa ala nova no Hospital Sta. Maria





Centros de Excelência

A taxa de sobrevivência e a qualidade de vida das mulheres com cancro da mama **melhoram substancialmente** quando são diagnosticadas e tratadas em centros especializados.

Segundo o European Society of Mastology:

"Requirements of a specialist breast unit" represents EUSOMA's opinion on the standards for forming high quality breast cancer units across Europe.

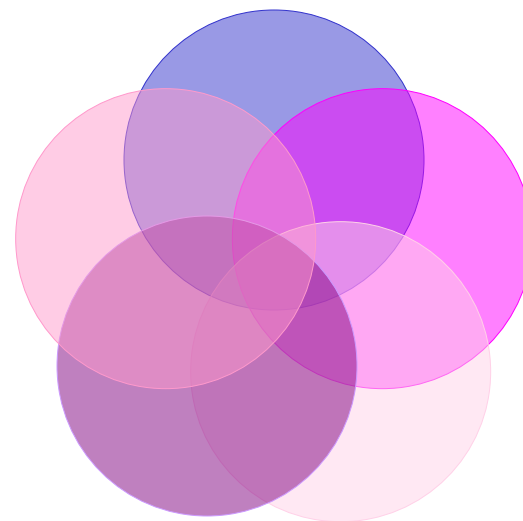
<http://www.eusoma.org/Engx/BreastUnits/Default.aspx?cont=default>



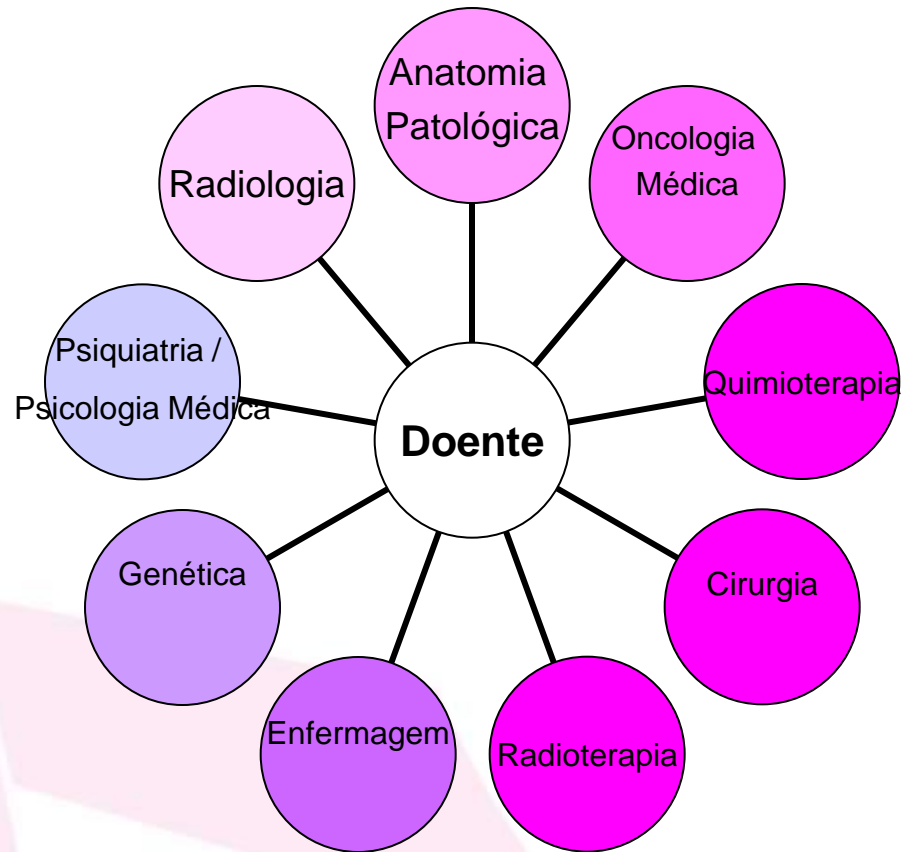
Centros de Excelência



- Equipe dedicada
- Equipe especializada
- Equipe multidisciplinar
- Abordagem focado no doente
- Localizada num espaço físico dentro do hospital



Equipa multidisciplinar



Objectivo 2010 – Angariação de Fundos



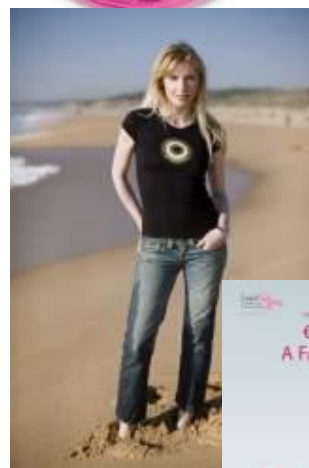
Angariar 500.000€ para apoiar:

- a criação de Centros de Excelência noutras regiões
- os Programas de Rastreio
- a divulgação sobre a doença e a sua prevenção e detecção precoce

An advertisement for Palmer's Cocoa Butter Formula. The central focus is a pink bottle of 'Loção Hidratante' (Moisturizing Lotion) with a white label. The label text includes 'PALMER'S COCOA BUTTER FORMULA MANTEIGA DE CACAU com Vitamina E' and 'Loção Hidratante Nutre e Suaviza'. To the right of the bottle, the headline reads 'PALMER'S VESTE-SE DE ROSA POR UMA BOA CAUSA'. Below this, it says 'Ligação Ligeiros Comigo e Centro da Mama' and 'www.laco.pt'. At the bottom left, a small graphic says 'ESTO COMPRA AJUDA A LACO'. The background is a gradient of light blue and white, with a large pink awareness ribbon graphic on the left side of the ad. The bottom of the ad contains small text: 'M&A Mídias de Comunicação, Lda - Av. do Porto e Estrela da Bahia 1 - 1700-008 Cascaes - Telefone: 21 526 9032'.

Eventos 2010

- Campanha Ser Solidário
- Campanha Laço 10 anos e relançamento do site
- 10º Almoço Anual da Laço, 5 de Março (Dia Internacional de Mulher)
- Fashion Targets Breast Cancer – 5º aniversário com a Lanidor - Abril
- 10º Laço Golf Challenge em parceria com a Quinta da Marinha Oitavos Golfe - Junho
- Mini-torneios de golfe regionais organizados por sócios com o apoio da Laço
- Mês do Cancro da Mama - Outubro
- Fashion Targets Breast Cancer - Collection by women's secret 2010 - Outubro



Patrocinadores Principais 2009



women'ssecret



JCDecaux



CEMUSA





Parceiros Pro Bono

Os produtos e serviços fornecidos pelos nossos parceiros, ao longo do ano, permitem à Laço funcionar quase sem custos administrativos:

Câmara Municipal de Cascais

Central Models

Cision

Fernandes e Terceiro

FilmBrokers

Image Factory

JCM Gabinete de Contabilidade e Assistência Fiscal

Kenton Thatcher Photography

Miopia Design

Morais Leitão Galvão Teles Soares da Silva Advogados

Oitavos Dunes

Pioneer

Porter Novelli

White Box Studio



Órgãos Sociais 2010-2012

Direcção

Lynne Archibald, Presidente
Robin Carney, Vice-presidente
Amy Herrick, Tesoureira

Conselho Fiscal

Deborah de Mello, Presidente do Conselho Fiscal
Fátima Airey, Membro do Conselho Fiscal
Anna Calissendorff, Membro do Conselho Fiscal

Assembleia Geral

Isabel Mayer Martinha, Presidente
Jacqueline Sarbib, Secretária

www.laco.pt

www.facebook.com/laco.portugal

Laço Associação de Solidariedade Social
Rua dos Encontros da Luz, 27 loja
Adroana 2645-628 Alcabideche

Correspondência:
Apartado 134
2751-092 Cascais

Tel: 21 324 4203 Fax: 21 324 4204
Email: laco_portugal@laco.pt

NIF 506658864
NIB Banco Totta 0018 0003 1047 3197 020 58
Registo IPS 10/04 F/S 23 e 23 verso do livro
Nº 2 das instituições com fins de saúde
Isonção de IRS 08/03/04