

A graphic of a pink ribbon, partially visible on the left side of the page, looping and extending towards the center. The ribbon is a light pink color with a slight gradient and a white shadow effect to give it a three-dimensional appearance.

# Laço

10  
an  
os



# Misión

---

Laço es una asociación sin fines lucrativos con el objetivo de tener um impacto significativo en la prevención, diagnóstico precoz y tratamiento del cáncer de mama en nuestro país.

- Fundada en el año 2000
- Socios o profesionales pro bono
- Bajos costes administrativos

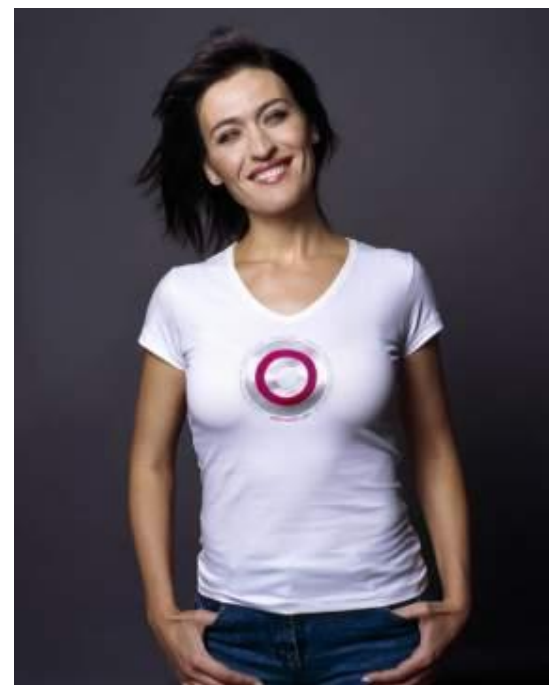


# Objetivos Estratégicos

---



- Informar y divulgar la enfermedad a los diversos *stakeholders*, para cambiar la actitud y el comportamiento ante esta enfermedad.
- Recaudar fondos para apoyar proyectos de gran impacto en la lucha contra el cáncer de mama en Portugal.
- Seguir de cerca los proyectos apoyados para poder evaluar los resultados.



# El cáncer de mama en Portugal



- 1 de cada 11 mujeres en Portugal tendrá cáncer de mama. El cáncer de mama es el cáncer con mayor tasa de incidencia.
- Anualmente surgen cerca de 4500 nuevos casos y la incidencia del cáncer de mama está aumentando cada año.
- 1500 mujeres en Portugal mueren todos los años debido al cáncer de mama.
- El cáncer de mama es la principal causa de muerte de las mujeres en Portugal.
- **Con la detección precoz y el tratamiento adecuado, la tasa de supervivencia es del 90%**





# La importancia del rastreo

---

- El programa de rastreo es el principal método de detención precoz.
- Es un medio de información para las mujeres sobre el cáncer de mama.
- La elevada taxa de mortalidad se puede combatir a través de la detención precoz, porque con ella hay una hipotesis de supervivencia del 90%.
- En las zonas donde se realiza el rastreo, a través del Programa Nacional de Rastreo de Cáncer de Mama, se cubren cerca del 50% de las mujeres en Portugal

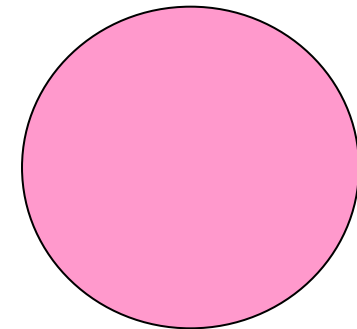
**0.5cm**



Tamaño médio de un nódulo detectado en la mamografía

**3.5cm**

Tamaño médio de un nódulo detectado por una mujer que no conoce el cuerpo.





# Trayectoria 2001-2009

---

- **Recaudó mas de 3.000.000 €** a través de eventos, donativos e patrocinios:
- **Fué creada una página web** con *links* e informaciones sobre el cáncer de mama en portugués: [www.laco.pt](http://www.laco.pt)
- Presencia en **Facebook y Youtube** con vídeos incluyendo uno nuevo sobre el rastreo
- Se realizaron **2 folletos** simples y atractivos sobre el cancer de mama en Portugal que son distribuídos gratuitamente nacionalmente
- Se realizó un **workshop** sobre el cáncer de mama para colegios, gimnasios y centros de salud
- **Colaboró con empresas** incluyendo, Alliance Healthcare, Lanidor, Samsung, Sociedade Pontoverde, Continente, women'secret, H&M, Crocs, Nevada Bob's, Luso, Palmer's y Pioneer para hacer campañas de sensibilización y recaudación de fondos
- Lanzó en Portugal la campaña internacional **Fashion Targets Breast Cancer** – “Cancro da Mama no Alvo da Moda”



# Impacto de Laço – Detención Precoz



- Em 2008, Laço volvió a apoyar el Programa do Rastreo del Cáncer de Mama adquiriendo 2 unidades más de mamografía con la campaña Sociedad Pontoverde. Entre 2001 y 2006, Laço apoyó con más de 1.000.000€ un proyecto que financió la compra de 4 unidades de mamografía que apoyaban los Centros de Lectura.



- Entre 2006 y 2007, Laço apoyo la Optimización del Rastreo en familias Portuguesas con Síndrome Hereditario del Cáncer de Mama





# Impacto de Laço – Diagnóstico y Tratamiento

---

- En 2007, Laço donó 375.000€ al Hospital de S. João en Oporto para la creación de un Centro de Excelencia para el Diagnóstico y Tratamiento del Cancer de Mama.
- En 2009, Laço recaudó 500.000€ para la creación de un Centro de Excelencia o Diagnóstico y Tratamiento del Cáncer de Mama en un ala nueva en el Hospital Santa Maria de Lisboa.





# Centros de Excelencia

---

La tasa de supervivencia y la calidad de vida de las mujeres con cáncer de mama **han mejorado sustancialmente** cuando son diagnosticadas y tratadas en centros especializados.

**Según el European Society of Mastology:**

*"Requirements of a specialist breast unit" represents EUSOMA's opinion on the standards for forming high quality breast cancer units across Europe.*

<http://www.eusoma.org/Engx/BreastUnits/Default.aspx?cont=default>

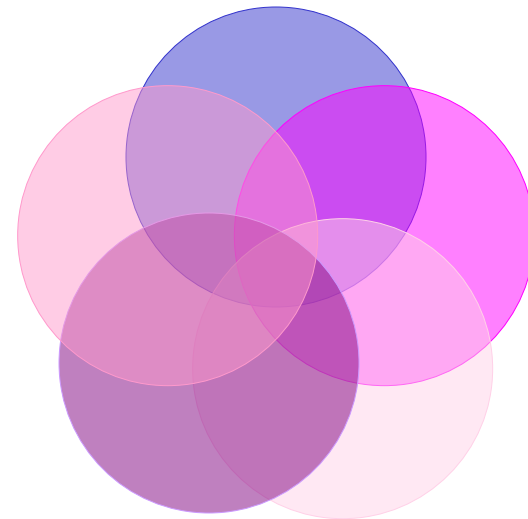


# Centros de Excelencia

---



- Equipo dedicado
- Equipo especializado
- Equipo multidisciplinar
- Abordaje centrado en el enfermo
- Localizado en un espacio físico dentro del hospital



# Equipo multidisciplinario

---



# Objetivo 2010 – Recaudación de Fondos



Recaudar 500.000€ para apoyar:

- la creación de Centros de Excelencia en otras regiones
- los Programas de Rastreo
- la divulgación sobre la enfermedad y su prevención y detección precoz

An advertisement for Palmer's Cocoa Butter Formula lotion. The central focus is a pink bottle of 'Loção Hidratante Nutre e Suaviza' for 'Pele Seca e Áspera' (250 ml). The bottle label features the Palmer's logo and 'COCOA BUTTER FORMULA MANTEIGA DE CACAU com Vitamina E'. To the right, the headline reads 'PALMER'S VESTE-SE DE ROSA POR UMA BOA CAUSA'. Below this, it says 'Laço Luteamos Contra o Cancro da Mama' and 'www.laco.pt'. At the bottom left, a small graphic says 'ESTO COMPRA AJUDA A LAÇO'. At the bottom right, there is another product image and the text 'PALMER'S COCOA BUTTER FORMULA MANTEIGA DE CACAU'. The background is a gradient from light pink to blue.

# Eventos 2010

- Campaña Ser Solidário
- Campaña Laço 10 años y relanzamiento de la página web
- 10º Comida Anual de Laço, 19 de Marzo (Día Internacional de la Mujer)
- Fashion Targets Breast Cancer – 5º aniversario con Lanidor - Abril
- 10º Laço Golf Challenge en asociación con Quinta da Marinha Oitavos Golf – 18 de Junio
- Mini-torneos de golf regionales organizados por sócios con el apoyo de Laço
- Mes del Cáncer de Mama - Octubre
- Fashion Targets Breast Cancer - Collection by women's secret 2010 - Outubro



# Patrocinadores Principales 2009



women'ssecret



**crocs™**



JCDecaux



CEMUSA



# Socios Pro Bono

---



Los productos y servicios ofrecidos por nuestros socios, a lo largo del año, permiten que Laço funcione casi sin costes administrativos:

**Câmara Municipal de Cascais**

**Central Models**

**Cision**

**Fernandes e Terceiro**

**FilmBrokers**

**Image Factory**

**JCM Gabinete de Contabilidade e Assistência Fiscal**

**Kenton Thatcher Photography**

**Miopia Design**

**Morais Leitão Galvão Teles Soares da Silva Advogados**

**Oitavos Dunes**

**Pioneer**

**Porter Novelli**

**White Box Studio**



# Órganos Sociales 2010-2012

---

## Dirección

Lynne Archibald, Presidenta  
Robin Carney, Vice-presidenta  
Amy Herrick, Tesorera

## Consejo Fiscal

Deborah de Mello, Presidenta del Consejo Fiscal  
Fátima Airey, Miembro del Consejo Fiscal  
Anna Calissendorff, Miembro del Consejo Fiscal

## Asamblea General

Isabel Mayer Martinha, Presidenta  
Jacqueline Sarbib, Secretaria

[www.laco.pt](http://www.laco.pt)

[www.facebook.com/laco.portugal](http://www.facebook.com/laco.portugal)

**Laço Associação de Solidariedade Social**  
Rua dos Encontros da Luz, 27 loja  
Adroana 2645-628 Alcabideche

**Correspondencia:**  
Apartado 134  
2751-092 Cascais

Tel: 21 460 5160                      Fax: 21 324 4204  
Email: [laco\\_portugal@laco.pt](mailto:laco_portugal@laco.pt)

**NIF** 506658864  
**NIB** Banco Totta 0018 0003 1047 3197 020 58  
**Registo IPS** 10/04 F/S 23 e 23 verso do livro  
Nº 2 das instituições com fins de saúde  
**Isenção de IRS** 08/03/04